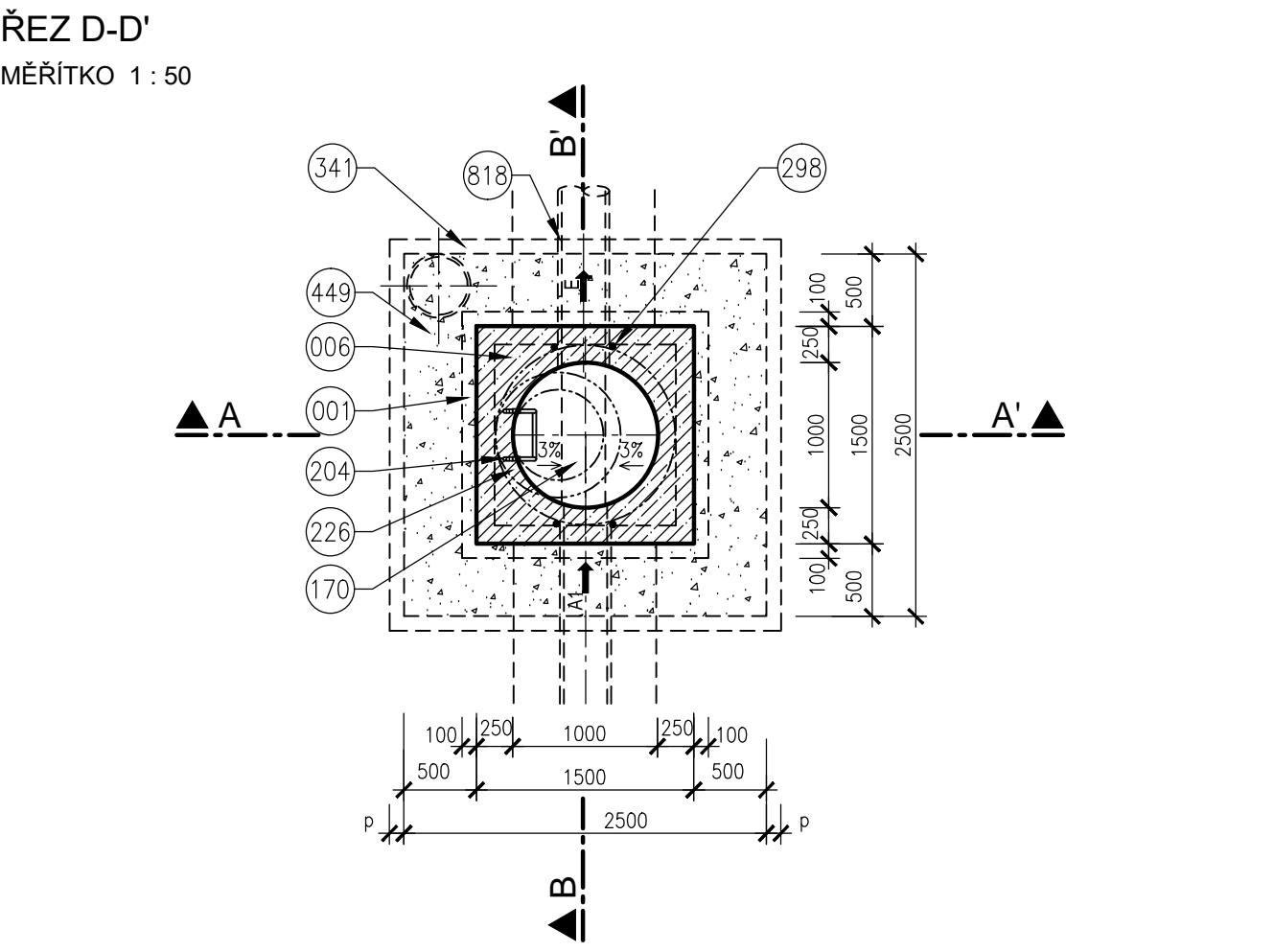
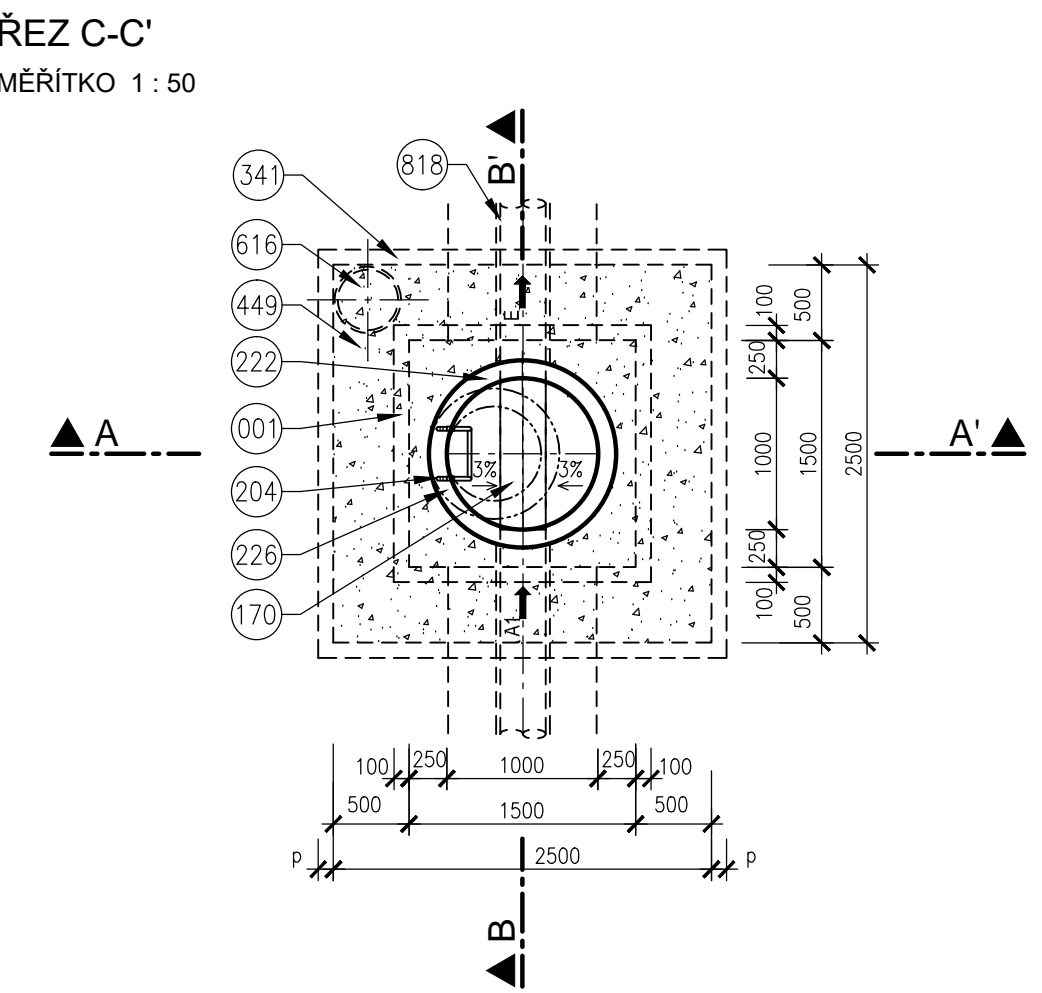
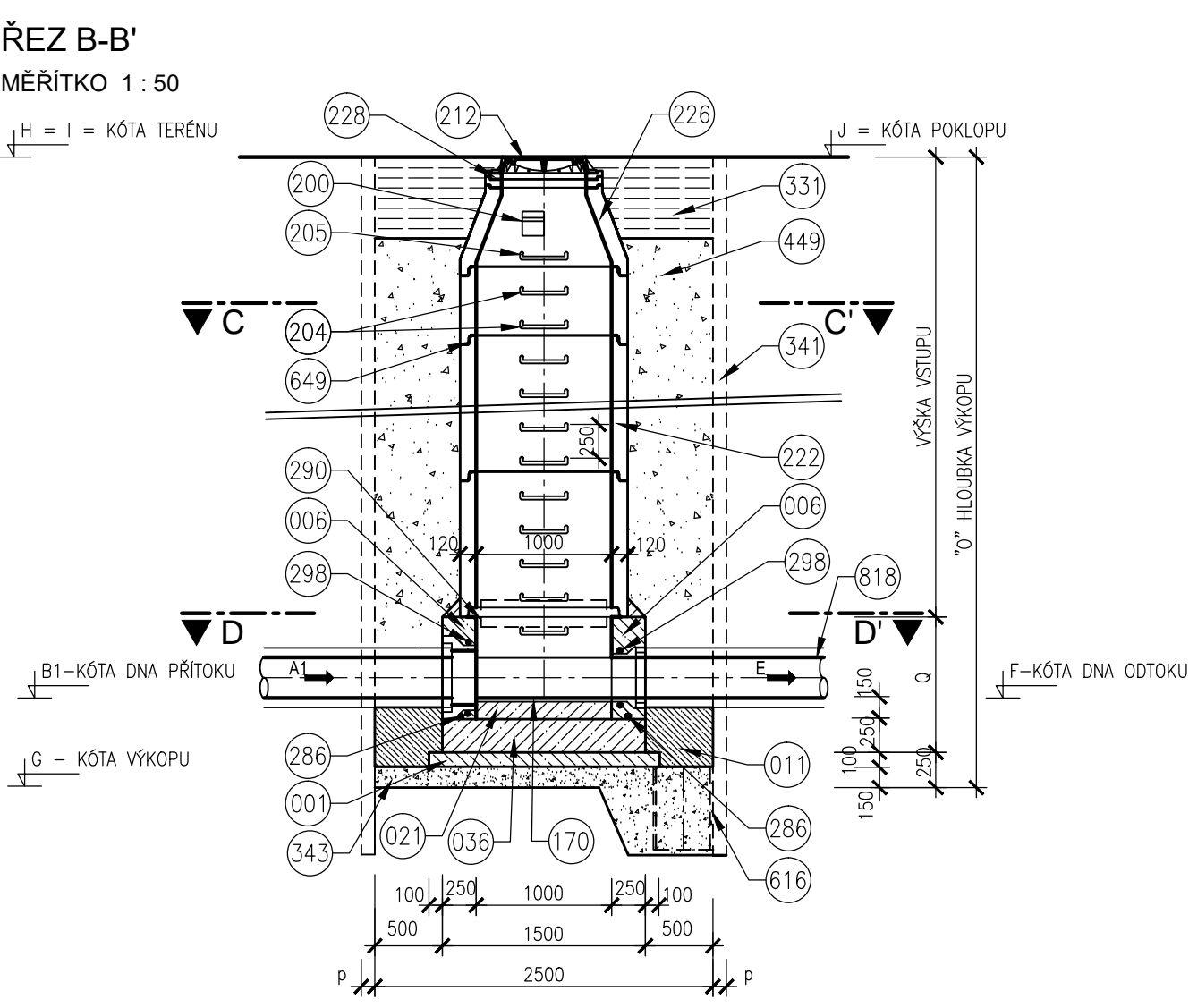
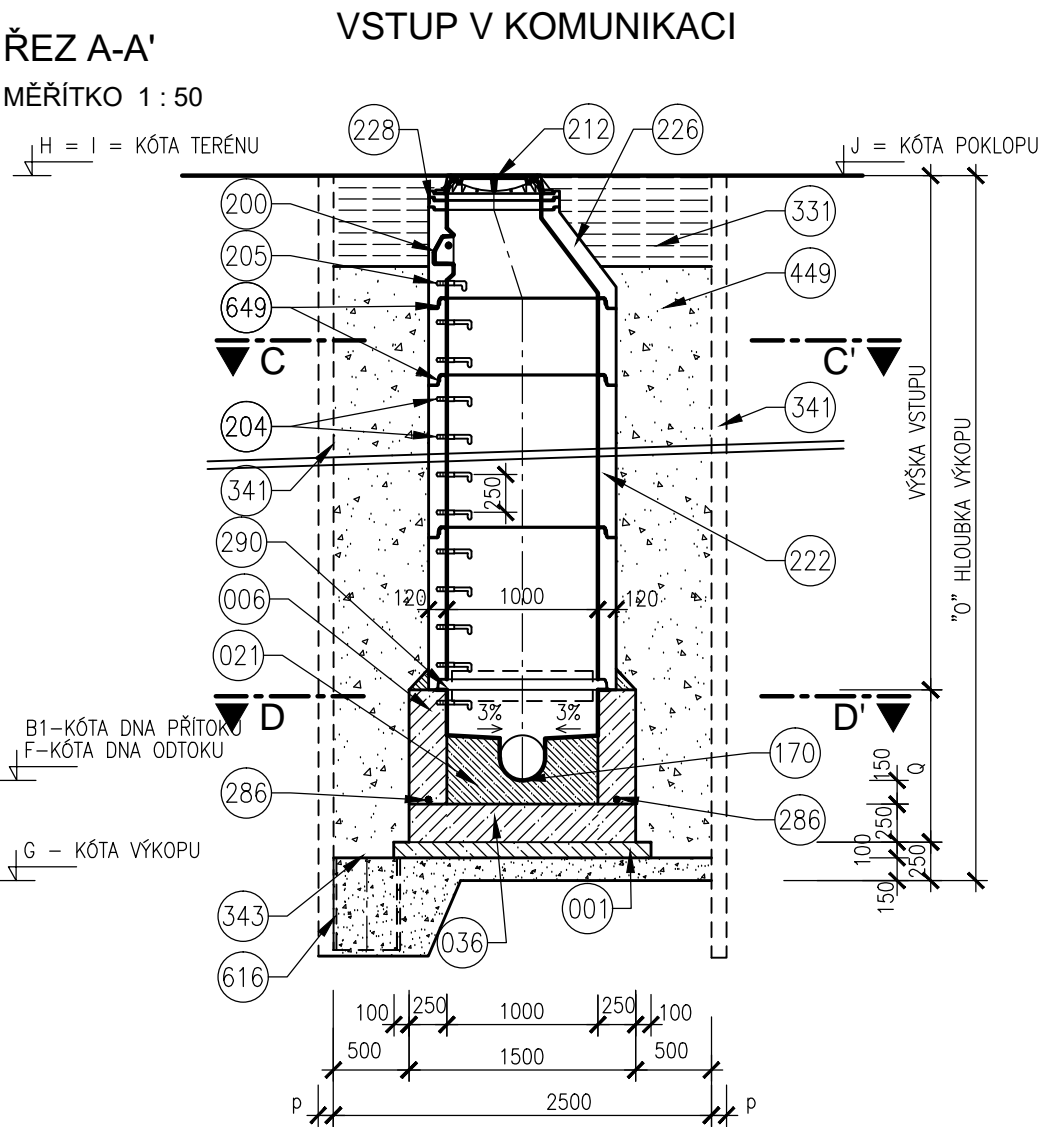


VZOROVÝ VÝKRES TYPOVÝCH ŠACHET - MONOLITICKÉ DNO

SCHÉMATA ŠACHET
STOKA D1 - ŠACHTA ŠD1-7



LEGENDA

- | | | | | | |
|-----|---|-----|---|-----|---------------------------------------|
| 1 | BETON PODKLADNÍ ČSN EN 206-1 C12/15 - X0 (CZ, F.2) | 205 | OCELOVÉ STUPADLO DO ŠACHET S POLYETHYLENOVÝM OBALEM DL=183mm, DIN 19555 | 331 | KONSTRUKCE VOZOVKY |
| 6 | BETON PROSTÝ C30/37 - XA2 (CZ, F.2) ČSN EN 206-1 | 212 | POKLOP KANALIZAČNÍ, VIZ. POZNÁMKA | 341 | PAŽENÍ ZÁTAŽNÉ |
| 011 | BETON PROSTÝ ČSN EN 206-1 C16/20 - X0 (CZ, F.2) | 222 | SKRUŽ BETONOVÁ | 343 | PODSYP DRCENÝM KAMENIVEM |
| 021 | BETON HOUŽEVNATÝ C35/45 - XC4-XA1 (CZ, F.2) ČSN EN 206-1 | 226 | SKRUŽ BETONOVÁ PŘECHODOVÁ DN 1000/600mm | 449 | ZÁSYP RECYKLÁTEM BEZ CIHELNÝCH ÚLOMKŮ |
| 036 | BETON PROSTÝ C 30/37 - XA2 (CZ,F.2) - S MINIMÁLNÍ VÝZTUŽÍ | 228 | VYROVNÁVACÍ PRSTENEC | 616 | ČERPACÍ STUDNA DN 400, HLOUBKA 700 mm |
| 170 | BETONOVÝ ŽLÁBEK - S BETONOVÝM NÁTĚREM | 286 | TĚSNĚNÍ PRACOVNÍ SPÁRY INJEKTAŽNÍ HADIČKOU | 649 | ELASTOMEROVÉ TĚSNĚNÍ MEZI SKRUŽEMI |
| 200 | KAPSOVÉ STUPADLO DO ŠACHET - PLASTOVÁ POVRCHOVÁ ÚPRAVA | 290 | TĚSNĚNÍ SPÁRY OBOUSTRANNÉ TĚSNÍCÍM PÁSKEM Š=10cm, TL=2mm | 818 | PŘÍTOKOVÉ A ODTOKOVÉ POTRUBÍ |
| 204 | OCELOVÉ STUPADLO DO ŠACHET S POLYETHYLENOVÝM OBALEM DL=218mm, DIN 19555 | 298 | TĚSNĚNÍ SPÁRY KOLEM POTRUBÍ INJEKTAŽNÍ HADIČKOU | | |

POZNÁMKY

- POKLOP U POJIŽDĚNÉ ŠACHTY BUDE OSAZEN KANALIZAČNÍ LITINOVÝ POKLOP TŘIDY D400 - VZOR BRNO, U ŠACHET OSAZENÝCH V NEZPEVNĚNÝCH KRAJINICÍCH BUDE OSAZEN POKLOP TŘIDY D400, V ZELENÝCH, NEPOJIŽDĚNÝCH A NEZPEVNĚNÝCH PLOCHÁCH BUDE OSAZEN LITINOVÝ NEBO NEKOVOVÝ POKLOP TŘIDY A15 DOPLNĚNÝ DVOJŘÁDKEM Z ŽULOVÝCH KOSTEK, KTERÝ BUDE VYTAŽENÝ O CCA 0,10m NAD ÚROVEŇ NAVRŽENÉHO TERÉNU.
- PODSYP MATERIÁL PODSYPU JE NAD HLADINOU PODZEMNÍ VODY ŠTĚRKOPÍSEK, POD HLADINOU PODZEMNÍ VODY HRUBÉ DRCENÉ KAMENIVO FRAKCE 32/63.
- ODVODNĚNÍ ODVODNĚNÍ STAVEBNÍ JAMY SE VYBUDUJE U JAM, KDE JE ZÁKLADOVÁ SPÁRA POD HLADINOU PODZEMNÍ VODY.
- TĚSNĚNÍ VNITŘNÍ SPÁRY A TĚSNĚNÍ ŠACHTOVÝCH SPOJŮ BUDOU PŘI VÝSTAVBĚ KANALIZAČNÍCH ŠACHET VYMAZANÁNY VHDNOU MALTOVOU SMĚSÍ (NAPŘ. ERGELIT).
- PRACOVNÍ SPÁRA MEZI DNEM A STĚNOU BUDE PŘEVÁZÁNA TRNY Ø V8, PO 20 CM NAPÍCHANÝCH DO ČERSTVÉHO BETONU DNA.

TABULKA TYPOVÝCH ŠACHET

číslo šachty	typ šachty	stoka	hlavní přítok				vedlejší přítok				odtok		kóta dna výkopu				kóta stávajícího terénu (před demolicí areálu)				kóta upraveného terénu		kóta poklopu		hloubka výkopu (od stáv. terénu)		hloubka výkopu (od upr. terénu)		konstrukce dna		poklop	
			profil	materiál nového potrubí (stávajícího potrubí)	kóta dna	úhel	profil	materiál nového potrubí (stávajícího potrubí)	kóta dna	úhel	profil	materiál nového potrubí (stávajícího potrubí)	kóta dna	G	H	I	J	O		Q		třída zařízení poklopu	umístění poklopu									
A1	B1	D1	A2	B2	D2	E	F	G	H	I	J	O		Q																		
[mm]	[m]	[°]	[mm]	[m]	[°]	[mm]	[m]	[m]	[m]	[m]	[m]	[m]	[m]	[m]	[m]																	
ŠD1-7	m	D1	300	zb	203,75	180,0	D1-NZ1	300	kam	203,85	271,0	400	zb	203,75	203,10	208,43	208,00	208,00	208,00	5,33	4,90	1,10	D400	a								
										300	pvc	203,85	provizorní stoka PD1-NZ1 bude po výstavbě přípojky D1-NZ1 (SO 336) zrušena																			

Legenda:

- | | | |
|------------------|----------------------|------------------|
| materiál potrubí | typ šachty | umístění poklopu |
| b beton | p prefabrikované dno | a vozovka asfalt |
| zb železobeton | m monolitické dno | d vozovka dlažba |
| k kamenina | | |
| pvc plast | | |

D.1

PDPS

SOUŘADNICOVÝ SYSTÉM S-JTSK; VÝŠKOVÝ SYSTÉM BPV

OBJEDNATEL	
NOVÁ ZBROJOVKA, s.r.o.	NOVÁ ZBROJOVKA
Vladislavova 1390/17, 110 00 Praha 1	

HLAVNÍ PROJEKTANT	PK OSSENDORF s.r.o.	PROJEKTOVÁ KANCELÁŘ	OSSENDORF
	Tomešova 1, 602 00 BRNO	BRNO	
HLAVNÍ INŽ. PROJEKTU	ING. NYKODYM		
VEDOUČÍ PROJEKTANT	ING. NOHEL	ČÍSLO ZAKÁZKY	2020 204.9

VEDOUČÍ PROJEKTANT	ZODP. PROJEKTANT	VYPRACOVAL	KONTROLOVAL	AQUATIS	
ING. NOHEL	ING. KLIMŠA	ING. KLIMŠA	ING. PAVLÍK, PH.D.		
KRAJ:	JIHOMORAVSKÝ			DATUM	12/2023
STAVBA	DOPRAVNÍ NAPOJENÍ ULICE MARKÉTY KUNCOVÉ D.1 - STAVEBNÍ ČÁST			FORMÁT	A2
				STUPEŇ PD	PDPS
				ČÍSLO ZAKÁZKY	121013A
				MĚŘÍTKO	1:50
ČÁST PD	VZOROVÝ VÝKRES TYPOVÝCH ŠACHET - MONOLITICKÉ DNO, ŠD1-7			ČÍSLO PARÉ	ČÍSLO PŘÍLOHY 05.4